

## Autoimmunkrankheiten

Eine Veranstaltung der Berlin- Brandenburgischen  
Akademie der Wissenschaften

**Montag, 16. Oktober 2017 / 18 Uhr**

Akademiegebäude am Gendarmenmarkt  
Einstein-Saal, Jägerstraße 22/23, 10117 Berlin

Um Anmeldung wird gebeten bis zum 11.10. unter: [sabrina.eisenhut@bbaw.de](mailto:sabrina.eisenhut@bbaw.de)

Wirbeltiere haben ein einzigartiges Immunsystem entwickelt: Lymphozyten können durch Antigenrezeptoren körperfremde Stoffe erkennen, sie unschädlich machen und sich diese ein Leben lang merken. Die spezifische Reaktion und das immunologische Gedächtnis sind unser Schutz vor Infektionskrankheiten und Krebs.

Wie wirkungsvoll dieser Schutz ist, wird durch Impfungen deutlich. Beim Impfen wird durch harmlose Antigene ein immunologisches Gedächtnis für einen Krankheitserreger erzeugt. Infiziert man sich mit dem Krankheitserreger, ist man durch Antikörper und Lymphozyten des Gedächtnisses geschützt. Ein Beispiel: Vor der Einführung der Pockenimpfung starben jährlich 2 Millionen Menschen weltweit an Pocken, heute gelten Pocken als ausgerottet.

Die Funktionsweise des Immunsystems und die Ursachen für das Entstehen von Autoimmunkrankheiten wird Andreas Radbruch in seinem Vortrag erläutern. Welche Möglichkeiten der modernen Medizin bei der Behandlung von Autoimmunkrankheiten zur Verfügung stehen, wird Gerd-Rüdiger Burmester anhand von zwei rheumatischen Krankheitsbildern erklären.

**Die Vorlesung richtet sich insbesondere an Schülerinnen und Schüler der Oberstufe.**

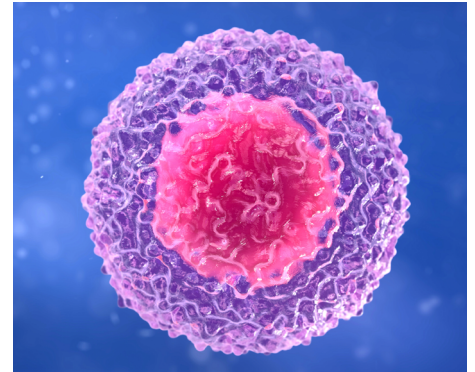


Bild: T-lymphocyte, white blood cell  
© istock / urfinguss

### Begrüßung **Max Löhning**

Leiter Pitzer-Labor Arthroserforschung  
Charité - Universitätsmedizin Berlin  
Sekretar der biowissenschaftlich-medizinischen Klasse

### Immunität und Autoimmunität – der Preis des Immunsystems

**Andreas Radbruch**  
Deutsches Rheumaforschungszentrum  
Berlin u. Charité - Universitätsmedizin  
Berlin  
Akademienmitglied

### Die Behandlung von Autoimmunerkrankungen **Gerd-Rüdiger Burmester**

Medizinische Klinik mit Schwerpunkt  
Rheumatologie und Klinische Immunologie,  
Charité - Universitätsmedizin Berlin  
Akademienmitglied

### Moderation **Jacqueline Boyce** Potsdam

Der Eintritt ist frei.  
Eine Anmeldung ist erforderlich.

#### Weitere Informationen:

Kirsten Schröder / [kschroeder@bbaw.de](mailto:kschroeder@bbaw.de)

Berlin-Brandenburgische Akademie der Wissenschaften  
Akademiegebäude am Gendarmenmarkt, Jägerstraße 22 / 23, 10117 Berlin

[www.bbaw.de](http://www.bbaw.de)

#### Anfahrt

S-Bahn bis Friedrichstraße / U2 bis Hausvogteiplatz oder Stadtmitte / U6 bis Französische Straße oder Stadtmitte. Bei Anfahrt mit dem eigenen PKW empfehlen wir die Nutzung der umliegenden Parkhäuser.